

## 富士山静岡空港と御殿場プレミアム・アウトレット、河口湖を結ぶ バス運行を2月23日より開始予定 ～富士山静岡空港と富士急行が基本協定を締結～

2019(平成31)年4月1日より新体制で運営を開始した富士山静岡空港(静岡県牧之原市)と富士急行(山梨県富士吉田市)の二社は、基本協定を本日、締結致しました。

この基本協定は、今後二社が富士山エリアと富士山静岡空港をはじめとした大井川流域エリア間の交流促進・相互送客を促す各種事業に共同で取り組んでいくというものです。

取組の第一弾として、富士山静岡空港と御殿場・河口湖を結ぶ高速バス運行を2020年2月23日(日・祝)より開始予定です(国土交通省へ認可申請中)。豊富な観光資源を有する両エリア間のアクセスがスムーズになることで、近年増加傾向が続く海外インバウンドの選択肢が広がり、また御殿場市営駅南駐車場等のパークアンドライド利用により静岡県東部からの空港利用を促進し、両エリア間の交流人口の増加に寄与できるものと確信しております。

富士山静岡空港と富士急行はこれからも、さまざまな連携で静岡県、山梨県の観光振興に力を尽くしてまいりますのでご期待ください。



【バス運行概要】

富士山静岡空港アクセスバス 河口湖・御殿場線

概要(案)

(1)運行開始予定日:2020年2月23日(日・祝) ※国土交通省へ認可申請中

(2)運行便数:高速バス 1日2便(1往復)

(3)運行時刻:

(往路)

	時刻
河口湖	10:35
富士急ハイランド	10:40
御殿場駅	11:25
御殿場プレミアム・アウトレット	11:45
富士山静岡空港	13:30

(復路)

	時刻
富士山静岡空港	15:45
御殿場プレミアム・アウトレット	17:30
御殿場駅	17:50
富士急ハイランド	18:35
河口湖	18:40

(4)運賃:

			河口湖	
			富士急ハイランド	—
		御殿場駅	1,630円	1,630円
		御殿場プレミアム・アウトレット	—	1,630円
富士山静岡空港	2,500円	2,500円	4,000円	4,000円

※「河口湖駅～富士急ハイランド」及び「御殿場駅～御殿場プレミアム・アウトレット」の間はご利用いただけません。

(5)運行担当事業所:富士急行 御殿場営業所

(6)予約:2020年2月5日(水)9:00より予約受付開始予定。

【電話】

富士急コールセンター TEL:0570-022956 (営業時間 7:30～20:00)

TEL:0555-73-8181 (営業時間 7:30～20:00)

【インターネット】

発車オーライネット:<https://secure.j-bus.co.jp/hon> (支払いはクレジットカード、コンビニまたは富士急の出札窓口にて)

Japan Bus Online :<https://japanbusonline.com> (日本国外発行のクレジットカード利用可。予約の決済必須)

【御殿場市営駅南駐車場】

(1)場所:御殿場駅富士山口徒歩2分 〒412-0043 静岡県御殿場市新橋1848-6

(2)営業時間 24時間営業・年中無休

(3)駐車台数 193台収容

(4)駐車料金 昼間(08:00～20:00)最初の60分 100円以降、30分100円(上限1,200円)

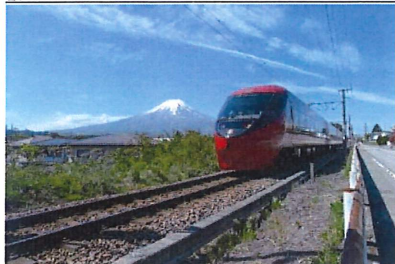
夜間(20:00～08:00)60分ごと 100円(上限1,000円)

※パークアンドライド(出発地から自動車を利用し、途中で電車やバスなどの公共交通機関に乗り換えて目的地まで移動すること)

御殿場駅を発着する提携高速バス路線をご利用の際に、

御殿場市営駅南駐車場駐車場の駐車券をバス乗務員にご提示すると駐車場700円券を進呈。

【富士急行の取組み 及び河口湖エリア情報】



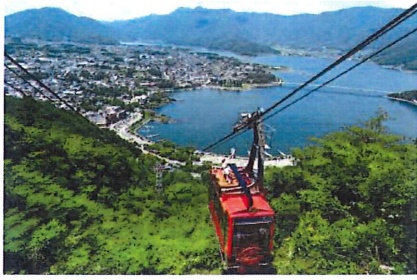
▲富士山ビュー特急

工業デザイナー水戸岡鋭治氏デザインの大月～河口湖間を走る観光列車。ホテルメイドのスイーツプランも好評。



▲富士急ハイランド

2018年7月の入園無料化以降、ますます多くのお客様で賑わっているギネス級の絶叫アトラクションを有する遊園地。

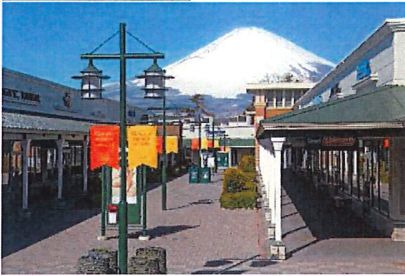


▲～河口湖～富士山パノラマロープウェイ  
山頂の展望台からは富士山の大パノラマとどこまでも広がる裾野が一望できる。

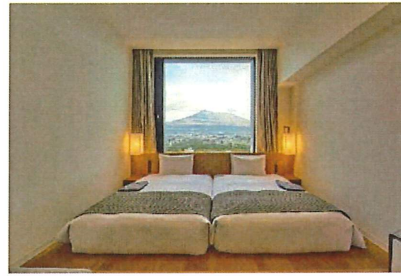


▲新倉山浅間公園  
インバウンドに人気のスポット。春になると桜、富士山、五重塔を一目に見ることができ、そのため多くの観光客が訪れる。富士急行線下吉田駅から徒歩で約10分。

【御殿場エリア情報】



▲御殿場プレミアム・アウトレット  
2020年4月16日に約90店舗の新規エリアがオープンし、日本最大のショッピングリゾートに。



▲「HOTEL CLAD」(ホテル クラッド)  
御殿場プレミアム・アウトレット内に2019年12月15日開業。

【富士山静岡空港の取組み 及び 大井川流域エリア情報】



▲大井川沿いを走るSL列車の風景



▲千頭駅での「きかんしゃトーマス号」  
全国から多くの家族連れが訪れる。



▲奥大井湖上駅の周辺風景  
寸又峡温泉から車で約30分、南アルプスあぶとラインも好評。



▲富士山静岡空港アクセスバス金谷・新金谷バス  
空港からJR金谷駅までは約13分、大井川鉄道新金谷駅まで約18分で実証運行中。



▲富士山静岡空港の「フードコートFSZ」  
飲食店、物販店等が出店し、搭乗客だけではなく見学者も楽しめる空港へ。



▲富士山も望めるビジネスカードラウンジ  
様々なお客様の利用シーンに対応し、空港利用者の満足度を高めていく。